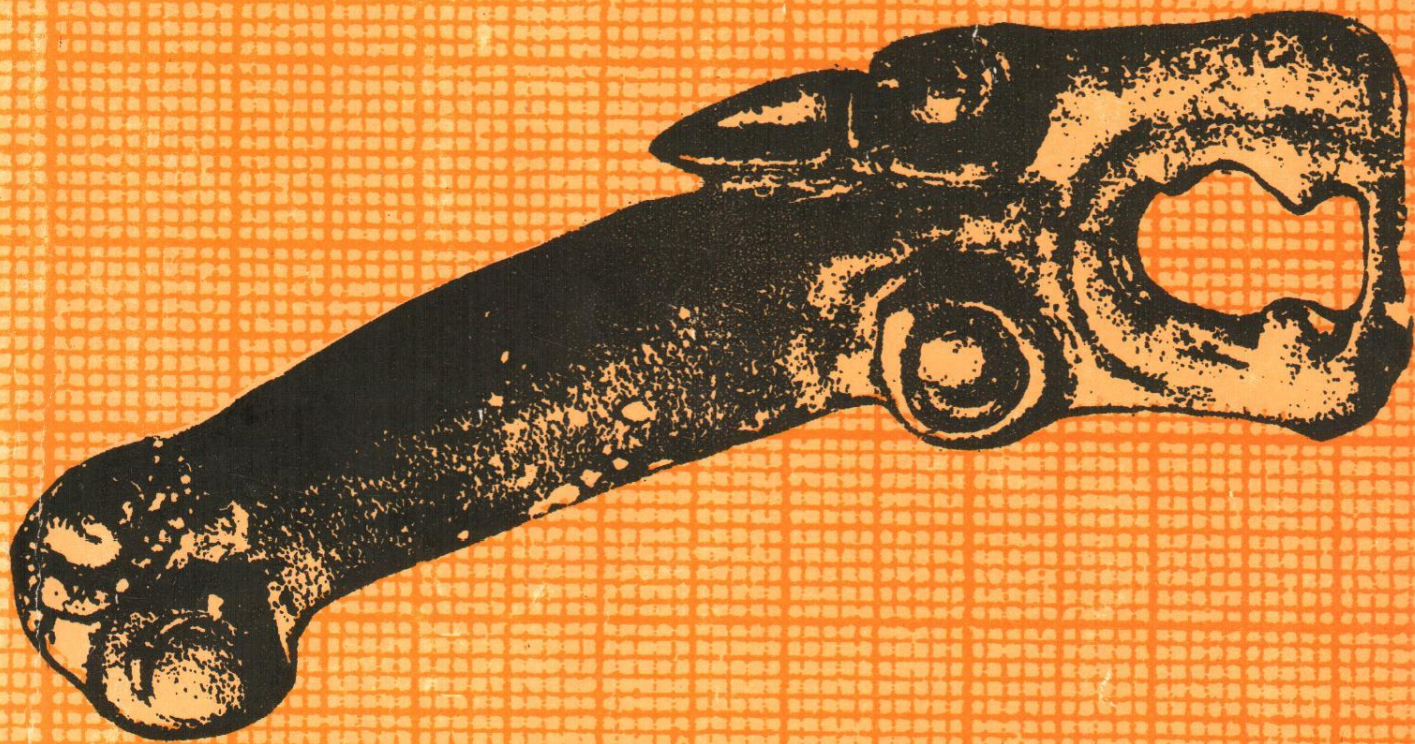


АРХЕОЛОГИЧЕСКИЕ
ОТКРЫТИЯ
1995 ГОДА



ИНСТИТУТ АРХЕОЛОГИИ
РОССИЙСКОЙ АКАДЕМИИ НАУК

АРХЕОЛОГИЧЕСКИЕ
ОТКРЫТИЯ
1995 ГОДА

МОСКВА
1996

В ходе разведочных работ в Междуреченском р-не на левом берегу р.Сухоны открыто поселение Ноземские Исады IX. На поселении выявлены слои раннего железного века (предположительно первые века н.э.) и эпохи неолита.

А.Ю.Иванов

РАЗВЕДКИ В ДОЛИНЕ РЕКИ БЕЛОЙ

В 1995 г. Любытинским отрядом областной экспедиции НовГУ проводились разведки в долине р.Белой. Здесь на участке 3,5 x 10 км расположен один из уникальнейших на Северо-Западе археологических комплексов. Несмотря на длительные археологические наблюдения в данном микрорегионе при его тотальном обследовании удалось выявить ряд новых памятников.

Основную категорию обнаруженных памятников составляют сопки. Подобные насыпи открыты по берегу р.Мсты ниже устья Белой. Ближайшая из них находится в 700 м. Сохранившаяся часть насыпи достигает в высоту 3 м при диаметре 20 м. Ниже по течению на участке, занимаемым действующим кладбищем, зафиксирована деформированная могилами насыпь высотой 2,5 м при диаметре 25 м.

Две одиночные сопки (высотой 1,9 м и 2,5 м) обнаружены у д.Кремница. Две насыпи хорошей сохранности высотой до 3,5 м зафиксированы в с.Шереховичи. При одиночной сопке Любытино III найдено селище с лепной керамикой размерами 30 x 70 м.

При тщательном обследовании курганных групп, планы которых были сняты в 80-е годы (Николаевка II и Княжее Село II), выявлены две насыпи, не зафиксированные ранее.

П.Г.Инягин

РАЗВЕДОЧНЫЕ РАБОТЫ В НЕРЕХТСКОМ РАЙОНЕ КОСТРОМСКОЙ ОБЛАСТИ

Экспедицией Научно-производственного центра по охране и использованию памятников истории и культуры проведено обследование памятников Нерехтского р-на Костромской обл. Нерехтский р-н располагается в правобережной, приволжской части области.

Сплошному обследованию подверглась центральная часть района, в бассейне р.Солоницы, которая разделяет его в своем течении с юго-востока на северо-запад. По маршруту разведки осматривались пер-